



vermögen
management  BC



Vermögen verantwortungsvoll investieren

Morgenstimmung in Oberschwaben

vermögen
management & BC

Über Biberach hinaus

Wir sind

Auf unterschiedlichsten Wegen verwalten und investieren wir kleine und größere Vermögen. Unsere Kunden sind Privatpersonen, Unternehmen und institutionelle Anleger. „Vermögen verantwortungsvoll investieren“ ist dabei unser Leitsatz, den wir konsequent befolgen.

Unser Spektrum reicht von hochwertigen Fondskonzepten mit attraktiven Chance-Risiko-Profilen bis hin zu individuellen Lösungen für komplexe Vermögensstrukturen. All das tun wir für Sie hier aus der Region heraus, mitten im Landkreis Biberach.



Alles im Blick

Wallfahrtskirche
St. Johannes Baptist
auf dem Bussen

Wir können

Gegründet im Jahr 2001, war die Vermögen-Management als Vermögensverwaltung der heimischen Kreissparkasse eine der ersten dieser Art. Der im selben Jahr aufgelegte, erste von uns gestaltete Aktienfonds war schon damals Zeichen unserer Kapitalmarktexpertise – ganz zum Vorteil und im Sinne unserer Kunden.

Seitdem hat die Vermögen-Management ihre Kompetenz Jahr für Jahr vergrößert, neue vermögensverwaltende wie auch weltweit anlegende Investmentfonds initiiert und die Anzahl ihrer Mandate stetig gesteigert. Zur Kundschaft gehören Kommunen, Stiftungen, Versicherungen und Banken ebenso wie vermögende Privatpersonen und Unternehmen.

vermögen
management  BC



Mit Ruhe und Kraft

Typisch für Ober-
schwaben: Pferdezucht
und Reiterprozessionen

Wir investieren

Für das Vermögen, das Sie in unsere Hände legen, setzen wir uns mit voller Kraft ein. Ob kleine oder große Summen, Neu- oder Bestandskunde, privat oder institutionell: Wir berichten Ihnen über Anlage, Erhalt und Mehrung Ihres Geldes regelmäßig, transparent und verständlich.

Bei der Verwaltung Ihres Vermögens handeln wir verantwortungsvoll und individuell. Wir richten uns nach Ihren Wünschen, Ihrer Lebenssituation, Anlagehorizont und -erfahrung sowie Risikoneigung. Wir sind auf kurzem Wege für Sie da – ehrlich, kompetent und verlässlich.

Wir spekulieren nicht – wir investieren. Entsprechend unserer langen Tradition und dank unserer umfassenden Erfahrung legen wir Ihr Vermögen mit Weitblick an. Langfristige Rendite statt kurzfristiger Optimierung. Robuste Portfolios, (wie) für Sie gemacht. Das ist Vermögen-Management.

vermögen
management  BC



Mit Strategie und Zielstrebigkeit

Simon Gauzy und
Samuel Kulczycki für
den TTF Liebherr
Ochsenhausen

Wir handeln

Individuell

Aktien, Fonds, Pfandbriefe? Europa, Asien, Amerika? Wir investieren für Sie genau so, dass das Paket zu Ihnen passt.

Eng begleitet

Bei der Beobachtung und Analyse der Märkte und Ihrer Anlagen sind wir hellwach. Wir reagieren schnell und sichern selektiv ab.

Flexibel

Wenn sich Ihre Situation oder der Kapitalmarkt fundamental ändert, können wir jederzeit Strategie oder Anlagevolumen anpassen.

Transparent

Wir berichten regelmäßig und nachvollziehbar – auch über unser Honorar, das sich aus dem durchschnittlich gebundenen Kapital ergibt.

Komfortabel

Die mit Ihnen vereinbarte Anlagestrategie gibt Ihnen die Sicherheit, dass wir in Ihrem Sinne entscheiden können – ohne dass Sie sich kümmern müssen.

Nah

Unser Wirkungsort ist im Landkreis Biberach. Hier sitzen wir mit Ihnen am Tisch und sind auf kurzem Wege stets persönlich für Sie da.

vermögen
management  BC



Das Anlageuniversum durchblicken

Sternwarte und
Planetarium in
Laupheim

Unser Universum

Als Ihr Vermögensverwalter investieren wir entsprechend der vereinbarten Vorgaben in alle gängigen Finanzinstrumente. Im Ergebnis steht eine ausgewogene und zu Ihnen passende Vermögensanlage mit hoher Flexibilität: Sie lässt sich Ihren Bedürfnissen, aber auch den Marktgegebenheiten jederzeit anpassen.

Um beides im Blick zu behalten, handeln wir als Ihr langjähriger und zuverlässiger Wegbegleiter und stehen mit Ihnen in engem Kontakt. Gleichzeitig antizipieren wir Trends und Marktveränderungen, die für Ihr Portfolio von Belang sind.

vermögen
management  BC



Natürlich wachsen

Die Riß auf ihrem
Weg durch Biberach

Beständigkeit und Vision

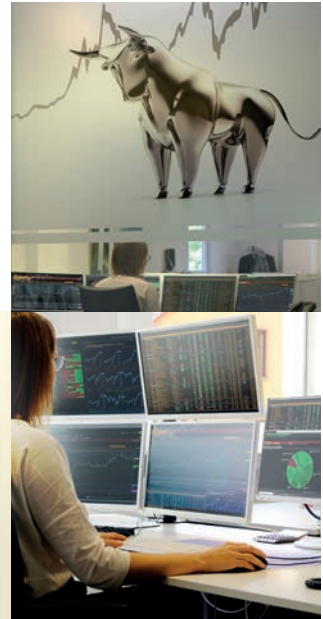
Die Beachtung ethischer, sozialer und ökologischer Aspekte war uns schon immer wichtig. Heute schon an morgen denken und die Zukunft aktiv und verantwortungsbewusst gestalten: Diese Ziele sind für viele Menschen wichtig – auch bei ihrer Geldanlage. Die Idee des nachhaltigen Wirtschaftens ist mittlerweile auch in der Gesellschaft angekommen.

Nachhaltig bedeutet, die Bedürfnisse der Gegenwart zu befriedigen – ohne zu riskieren, dass künftige Generationen ihre eigenen Bedürfnisse nicht befriedigen können. Durch den Klimawandel rückt dabei vor allem der ökologische Aspekt in den Fokus: Ressourcen schonen und Treibhausgase reduzieren.

Nachhaltigkeit ist für uns seit geraumer Zeit eine Orientierungsgröße und veranlasst uns, soziale Aspekte und Faktoren wie eine gute Unternehmensführung, die Einhaltung von Menschenrechten, das Management der Lieferkette und die Aktivitäten von Geschäftsführung/Aufsichtsrat in den Blick zu nehmen.

Eine ressourcenschonende Ökonomie, zufriedene und engagierte Mitarbeiter, ein langfristiges Unternehmenswachstum gepaart mit hoher Innovationskraft und eine intakte Umwelt bilden einen optimalen Rahmen. In ihm lässt sich Vermögen verantwortungsvoll investieren.

vermögen
management 



Kreissparkasse Biberach
Vermögen-Management
Waaghausstraße 9-11
88400 Biberach an der Riß

T. 07351 570-3300
F. 07351 570-3339

E-Mail info@vm-bc.de
www.vm-bc.de

vermögen
management  BC